

<b>Nr OT</b>	673 y 688	<b>Fecha Informe</b>	28/04/2026
<b>Cliente</b>	Ocean Export		
<b>Modelo</b>	Perkins	<b>Componentes</b>	Motor Perkins y bomba de incendio
<b>Atención</b>	-	<b>Serie</b>	4203
<b>Serie Componente</b>	-	<b>Teléfono</b>	-
<b>Equipo nº</b>	-	<b>Horas componente</b>	0
<b>Trabajo</b>	Recorrido de motor Perkins y bomba anti incendio	<b>Fecha intervención</b>	11/02/2026
<b>Informe nº</b>	-		

#### Solicitud del cliente

Reacondicionar el motor y la bomba anti incendios para luego ensamblarlas y montarlas en un trineo para la embarcación Ciudad de Buenos Aires

#### Comentarios del proceso de reparación

Bomba anti incendios:

- Reemplazo de rodamientos
- Reemplazo de empaquetaduras
- Reparacion del eje
- Reparación de carcasa (se soldo una parte que estaba partida)
- Se realizo un buje de bronce nuevo (se había girado y deformado)

Motor:

- Cambio de camisas
- Cepillado plano block
- Rectificado de cigueñal
- Balanceo de cigueñal
- Cambio de cojinetes de biela
- Cambio de cojinetes de bancada
- Cambio de axiales
- Cambio de juntas
- Enchavetado
- Armado total
- Cambio bomba de aceite
- Cambio de válvulas de escape

- Cambio de válvulas de admisión
- Cambio de guía de válvulas
- Plano tapa de cilindros
- Puesta en marcha

Se hizo un tablero con instrumental de presión de aceite, presión de combustible, voltímetro y temperatura de agua.

Se realizó un acople para hermanar el motor con la bomba anti incendios y un trineo con perfiles UPN. Finalmente se pintó de color rojo

### Recomendaciones

Realizar cambio de aceite y filtro a las 100hs.

### Soporte de imágenes

**Imagen 1**



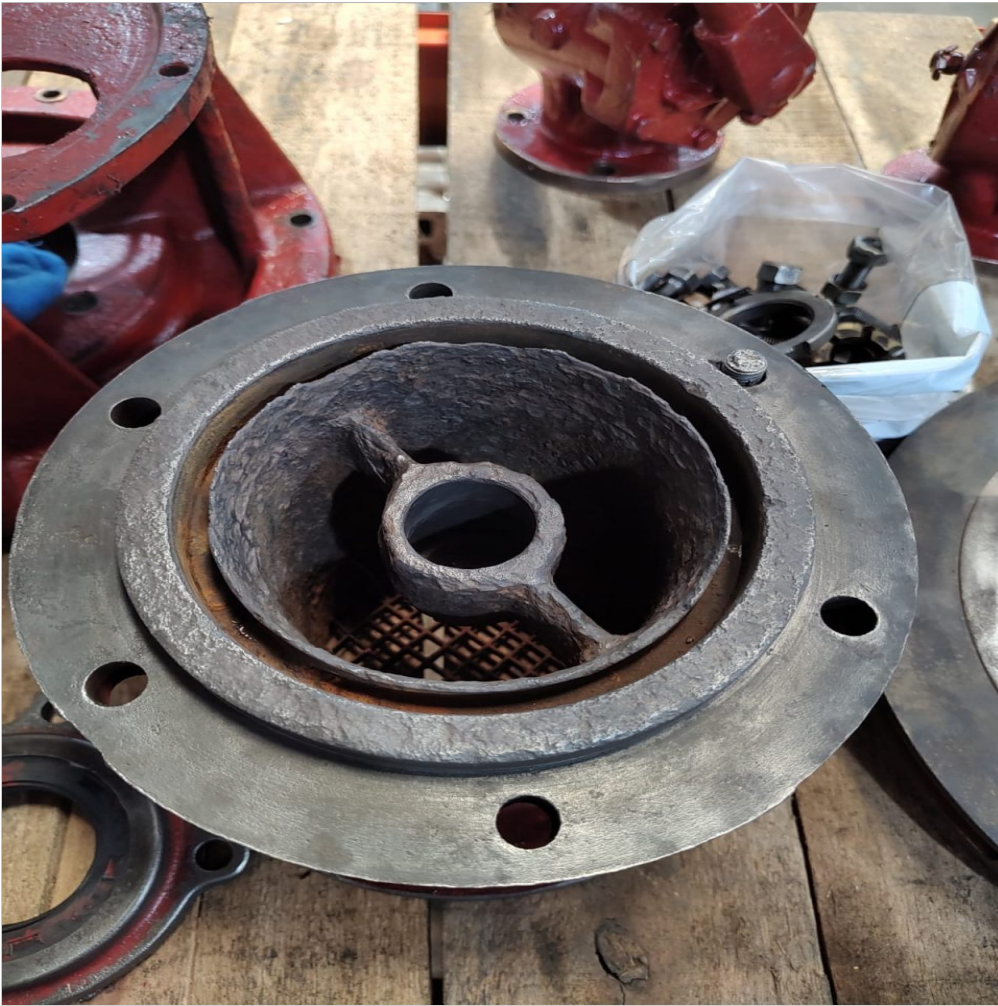
*Block motor Perkins*

**Imagen 2**



*Block motor Perkins*

**Imagen 3**



*Se mecanizo el alojamiento y se clavo un nuevo buje*

**Imagen 4**



*Se reparo conexión partida*

**Imagen 5**



*Eje gastado*

**Imagen 6**



*Se realizo buje nuevo*

Imagen 7



*Mangueras en mal estado*

**Imagen 8**



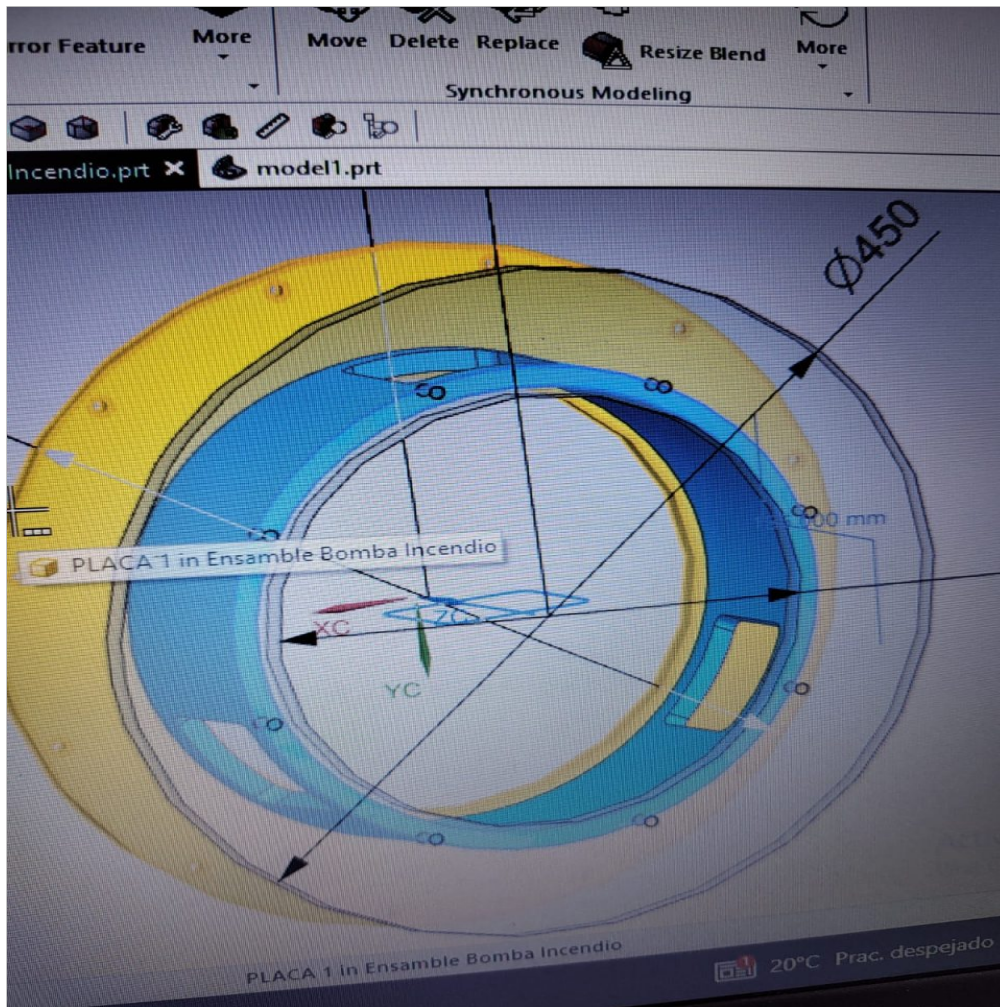
*Aros en mal estado, se reemplazaron por nuevos en medida estándar*

**Imagen 9**



*Metales en mal estado, se reemplazaron por nuevos en medida estándar*

Imagen 10



*Se diseñó un acople para unir la bomba al motor*

**Imagen 11**



*Se fabrica un acople para unir la bomba al motor*

**Imagen 12**



*Montaje de ambos componentes*

**Imagen 13**



*Se agrego tablero para instrumental y se pinto*

**Mano de obra**

<b>TECNICOS</b>	<b>ID MANO DE OBRA</b>	<b>HORA DE COMIENZO</b>	<b>HORA DE TERMINO</b>
Ariel Sánchez	Trabajo	07:00	17:00

**Kilometraje**

<b>TECNICOS</b>	<b>FECHA</b>	<b>ID VEHICULO</b>	<b>KILOMETROS</b>
Christian Fleiton	16/04/2026	AF730AX	20

<b>Técnicos intervinientes</b>	<b>Confeccionó</b>	<b>Revisor</b>
Abrahn Martinez, Claudio Baio, Fabricio Barsanti, Víctor Reartes	Christian Fleiton	Ariel Sánchez